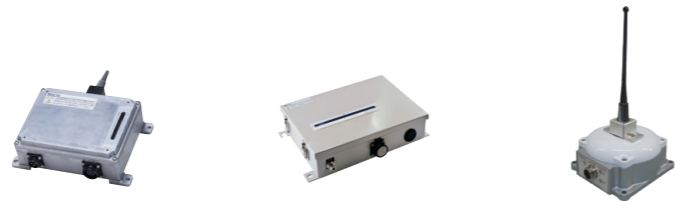


ラインナップ



FIX16      FIX32      FIX48

接点信号数	16点	32点	48点
オートチャンネル	複数のチャンネルから1波自動選択	✓	✓
RFアンプ	受信感度を改善	✓	✓
受信レベル表示	受信装置で電波の受信レベルを表示	✓	✓
モニターユニット	動作/運用状態を240時間まで記録	✓	✓
フリーインターロック	インターロックを自由に設定可能	✓	✓
送信機IP65	防塵・防水構造	✓	✓

共通機能

- 送信機への電源供給と信号入力にはコネクタケーブルを標準添付し面倒なつなぎ込み作業も不要
- 送信機はアンテナ分離型の場合離れた場所にアンテナを設置可能
- アドレス認証: 機器アドレスによる認証
- JIS準拠: JISB9960-1「機械類の安全性」の9.2.7ケーブルレス制御に準拠
- 使用温度: -10℃~+60℃

■ 規格

機種	FIX16	FIX32	FIX48
形名	KC818□A/AA/AB *1	KC816□A/B *1	KC817□A *1
無線種別	無線局	300MHz微弱無線局	
	無線周波数	307.0000MHz~310.9750MHz	
	チャンネル数	160チャンネル	
	送信出力	送信出力500μV/m以下 at3m	
	通達距離	約50m *2	
	無線局	400MHz特定小電力無線局	
	無線周波数	429.2500MHz~429.7375MHz	
	チャンネル数	40チャンネル	
	送信出力	10mW以下	
	通達距離	約150m (10mW) *2	
送信機	送信機形名	KC318□A/AA/AB/AB1 *1	KC316□A/B *1
	入力点数	16点 (無電圧接点)	32点 (無電圧接点)
	電源 *3	AC100V~AC240V 50Hz/60Hz 1φ (突入電流:100V/200V 20A/40A 5ms以下)	AC100V/AC220V 50Hz/60Hz 1φ (突入電流:100V/200V 25A/50A 5ms以下)
	消費電力	20VA以下	50VA以下
	保護等級	IP65 *4	IP40 *5
	外形寸法	W150×H200×D70mm (突起部除く)	W400×H300×D100mm (突起部除く)
	重量	約2.2kg	約9kg
	受信装置	KC242□A/AA/AB/C *1	
	出力点数	16点 (無電圧接点)	32点 (無電圧接点)
	使用リレー	RB-105DB (富士電機) *6	HH53P-FL DC24V (富士電機) *6
電源 *3	電源 *3	AC100V~AC240V 50Hz/60Hz 1φ (突入電流:100V/200V 25A/50A 5ms以下)	AC100V/AC220V 50Hz/60Hz 1φ (突入電流:100V/200V 30A/60A 5ms以下)
	消費電力	50VA以下	100VA以下 (リレー24個ON時)
	保護等級	IP40 *5	IP40 *5
	外形寸法	W297×H225×D61mm (突起部除く)	W360×H605×D215mm (突起部除く)
	重量	約3kg	約20kg

\*1: □には1, 2, 5の数字が入ります。 \*2: 見通し伝搬時の平均通達距離です。通達距離は使用環境により異なります。 \*3: 直流安定化電源を使用しています。突入電流が発生しますので外部の保護機器には遅延型タイプをご使用ください。DC電源仕様は販売店もしくは弊社営業部にお問い合わせください。 \*4: IP65は固形異物に対する保護は6 (防塵型) で粉塵が内部に侵入しない構造です。また水に対する保護は5 (噴流型) で全方向の直接噴流によっても有害な影響を受けにくい構造です。 \*5: 屋外に設置する場合は防雨筐体に収納してください。 \*6: リレーメーカーの仕様をよく確認し、定格・性能に対して余裕を持った使い方をしてください。

固定タイプテレコン 産業用無線装置

# FIXシリーズ



金陵電機株式会社 テレコン事業部

- 東日本営業所 〒108-0075 東京都港区港南4-2-29  
TEL.03-6433-2210 FAX.03-6433-2217
- 中部営業所 〒451-0051 名古屋市西区則武新町3-7-6  
TEL.052-589-1170 FAX.052-541-7500
- 大阪営業所 〒532-0033 大阪市淀川区新高3-3-11  
TEL.06-6394-1354 FAX.06-6394-1355
- 岡山営業所 〒710-0042 倉敷市二日市301-7  
TEL.086-423-8788 FAX.086-423-8770
- 西日本営業所 〒802-0001 北九州市小倉北区浅野2-10-8  
TEL.093-512-4688 FAX.093-533-7058
- サービスセンタ 〒532-0033 大阪市淀川区新高3-3-11  
TEL.0120-116-806/06-6394-1168 FAX.06-6394-1160



⚠️ 正しくお使いいただくために

- 本製品をご使用のまえに「取扱説明書」をよくお読みの上、正しくお使いください。
- 本製品の分解・改造は行わないでください。電波法に抵触することがあります。
- 本製品は電気工事が必要で、電気工事は専門家が行ってください。
- 本製品は無線局について届け出や免許などは不要ですが、機体を運搬するための資格などについては、各法令を守ってください。
- 本製品は必ず機体の動きを目標・安全確認しながら使用してください。
- 目視できない位置での運転や、おき見運転は絶対に行わないでください。
- 本製品は各構内ルールに則って運用してください。



● 本製品を国外に持ち出すときは、外国為替および外国貿易法の規定により、日本国政府の輸出許可又は役務取引許可が必要となる場合がありますので、必ず営業担当までご連絡ください。  
● 本製品は国内電波法に基づく仕様となっており、一部の国を除き日本国外での使用はできません。  
● 印刷のため実物と多少色合いが異なる場合があります。  
● 記載事項はおことわりなしに変更することがあります。



# 安全・スムーズ・快適現場

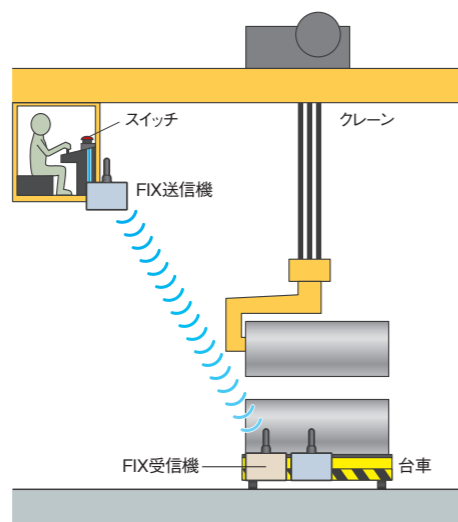
工場のケーブルレス化で、効率的で安全性の高い現場を実現します。

金陵電機のFIXシリーズは、他のテレコンと連携した無線システムの構築や、信号ケーブルの無線化(ケーブルレス化)、無線信号の中継など、さまざまな用途に利用できる設置タイプのテレコンです。送信機に入力された接点信号(max16~48点)を無線伝送で受信装置に送り、リレー接点信号を出力し遠隔操縦を可能にします。

## 事例 1

### 運転室から台車の制御

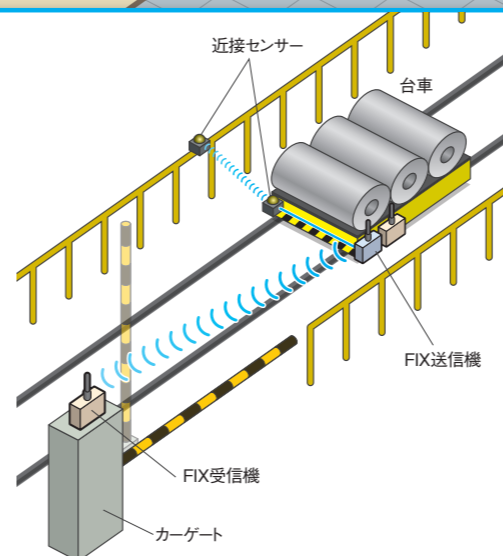
クレーンの操縦を行う運転席に、台車の制御を行うスイッチを設置し、制御信号を無線で台車に送ります。これによりクレーンの操縦者1人だけで台車のコントロールまでできるようになります。



## 事例 2

### カーゲートを自動化

台車が通ると近接センサーが反応し、その信号を無線でカーゲートに送信します。台車の移動に合わせて自動でカーゲートを開閉することができます。



## 事例 3

### 指令室から屋外の台車を制御

FIX送信機のアンテナを屋外に出すことで、屋外を走る台車の制御が可能になります。中央指令室などからモニター越しに台車を操縦できるようになります。

